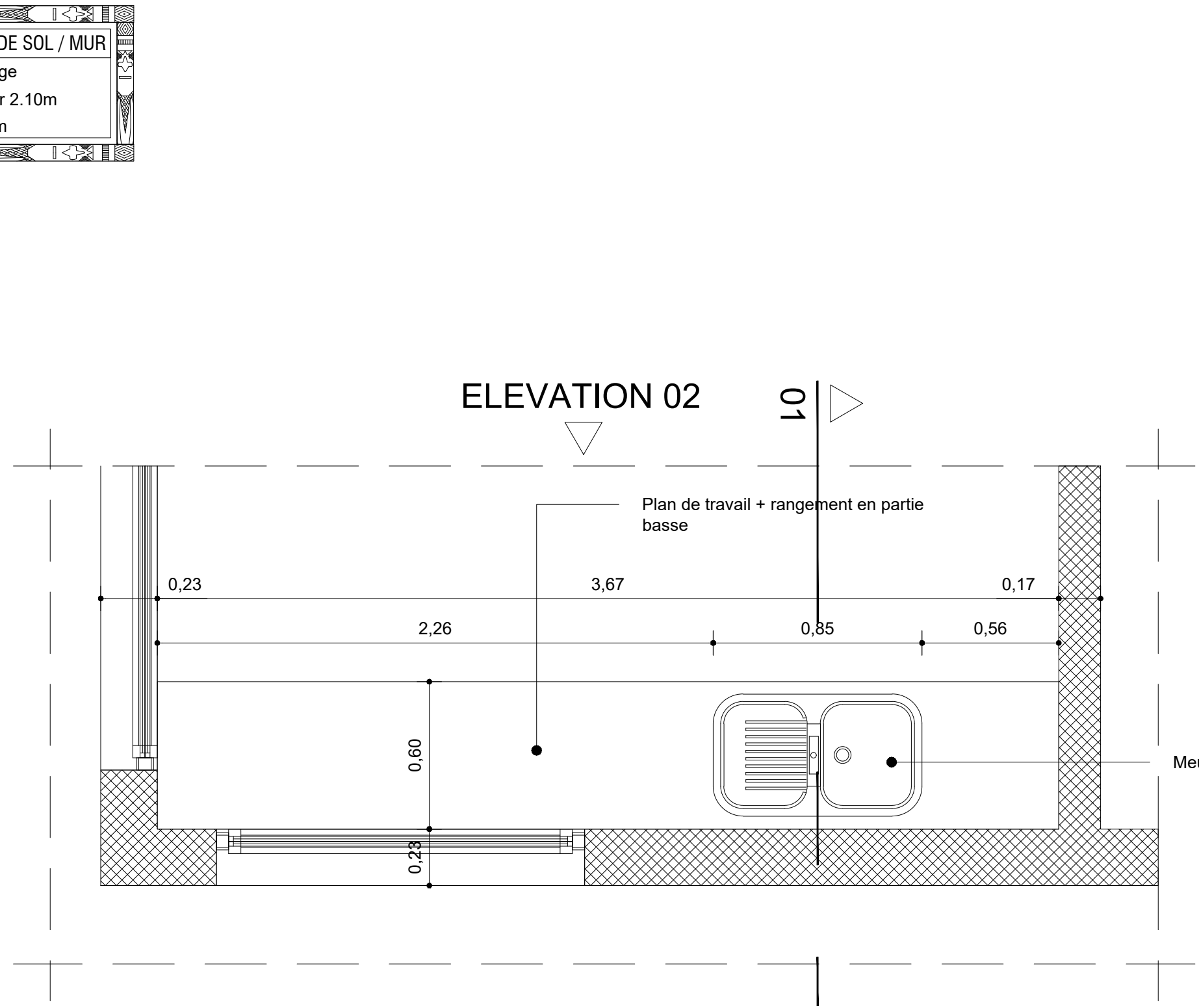
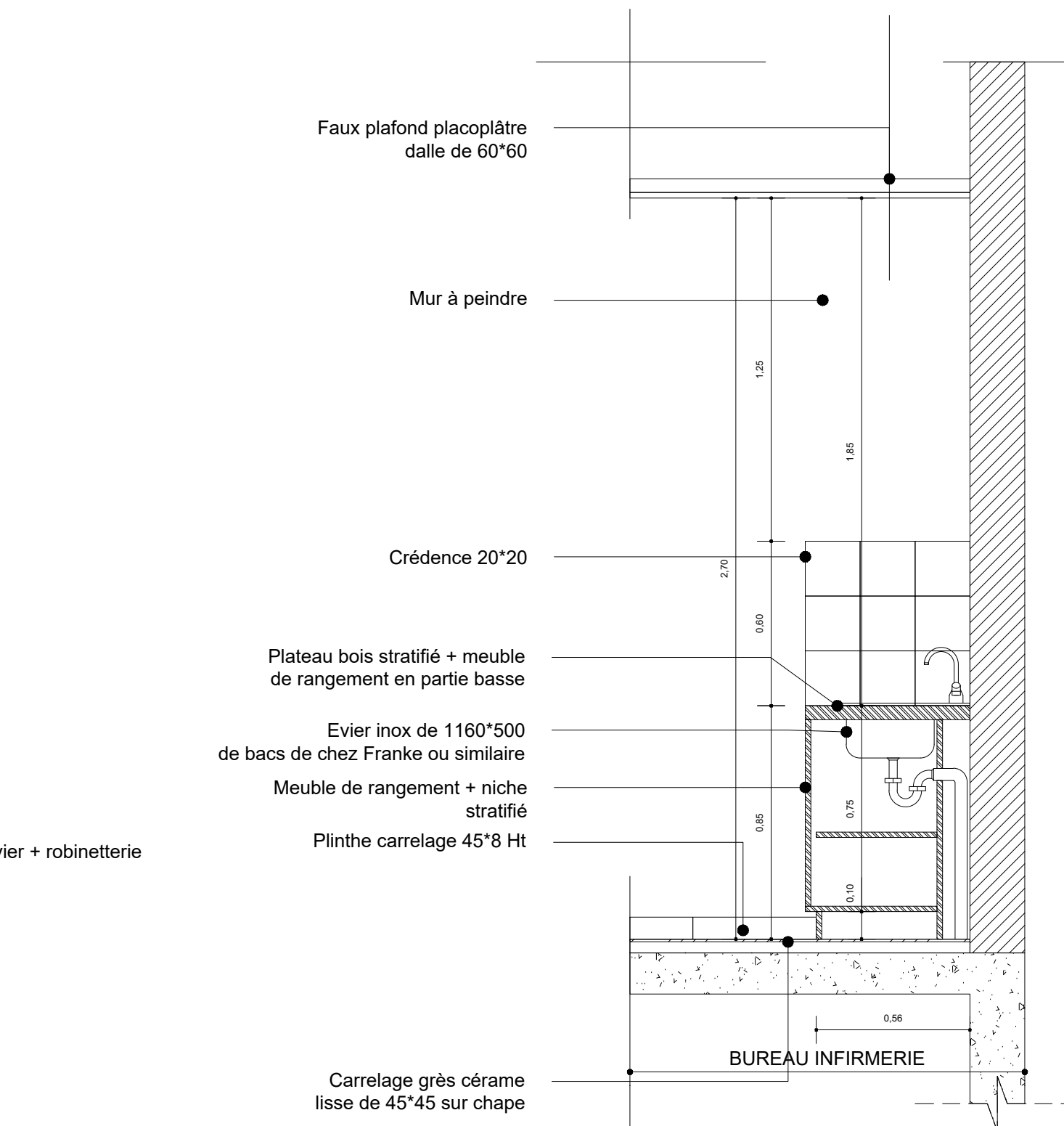


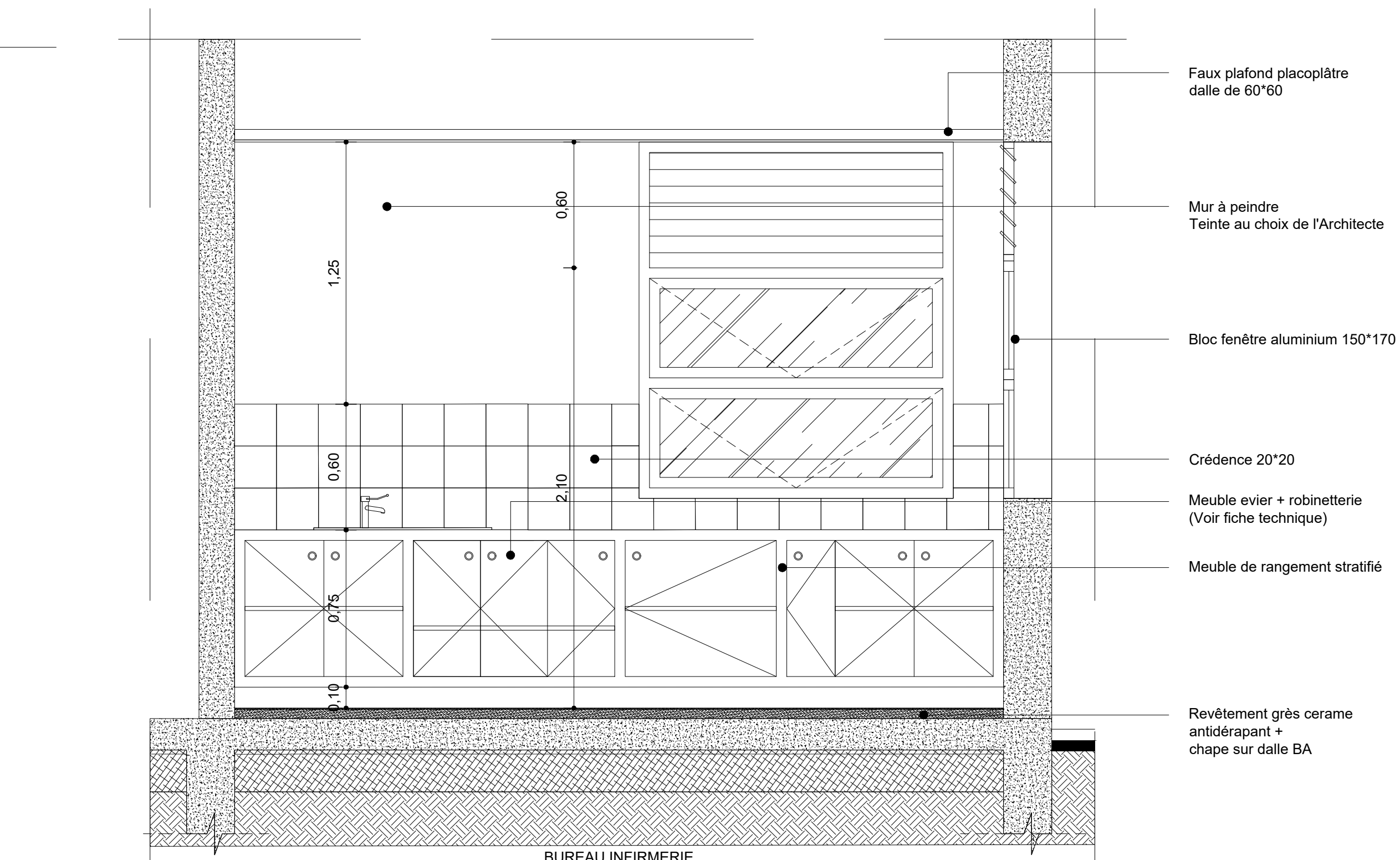
SCHEMA DE PRINCIPE DES REVETEMENTS SOLS & MURS



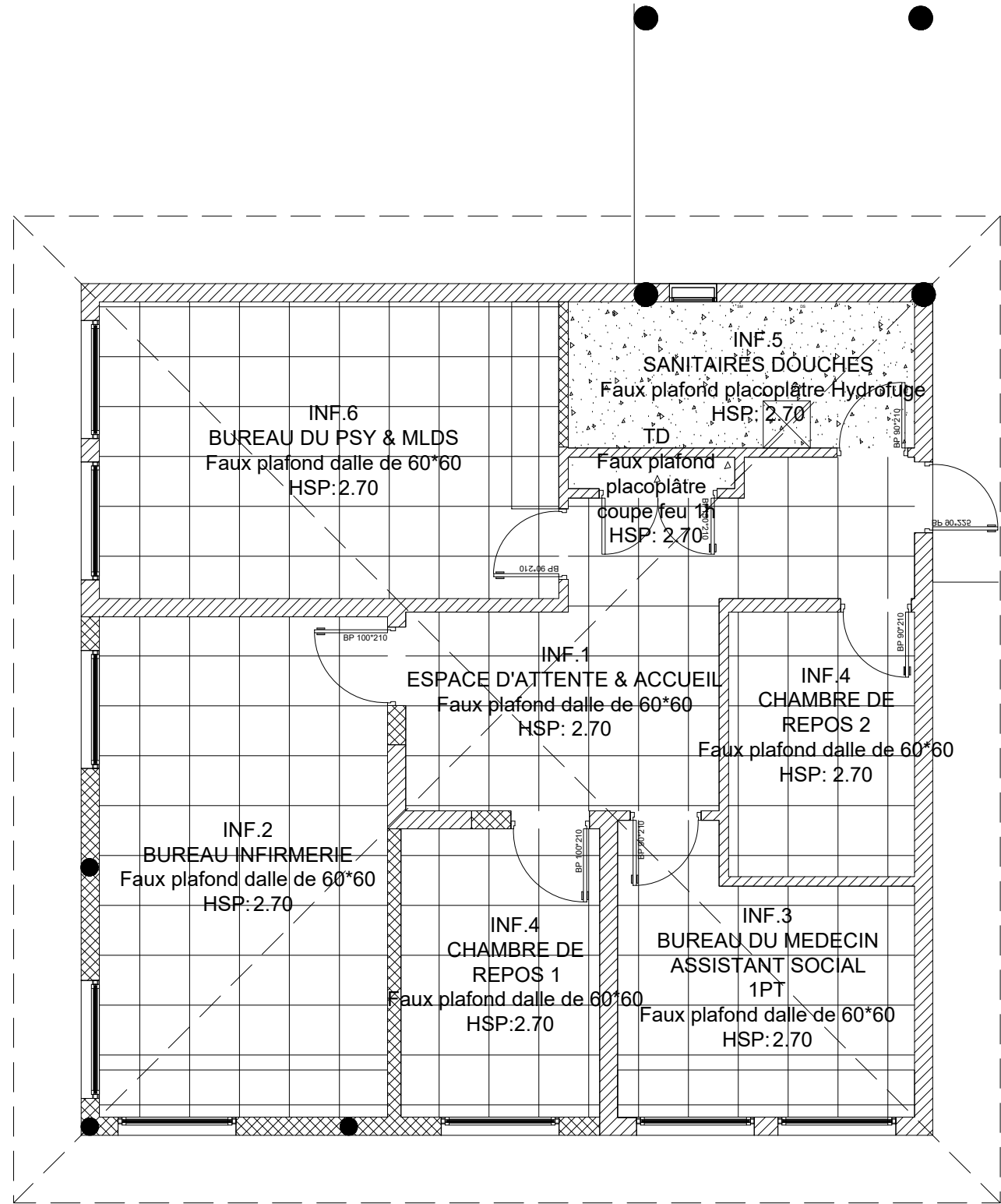
DETAIL 03 MEUBLE EVIER : VUE EN PLAN



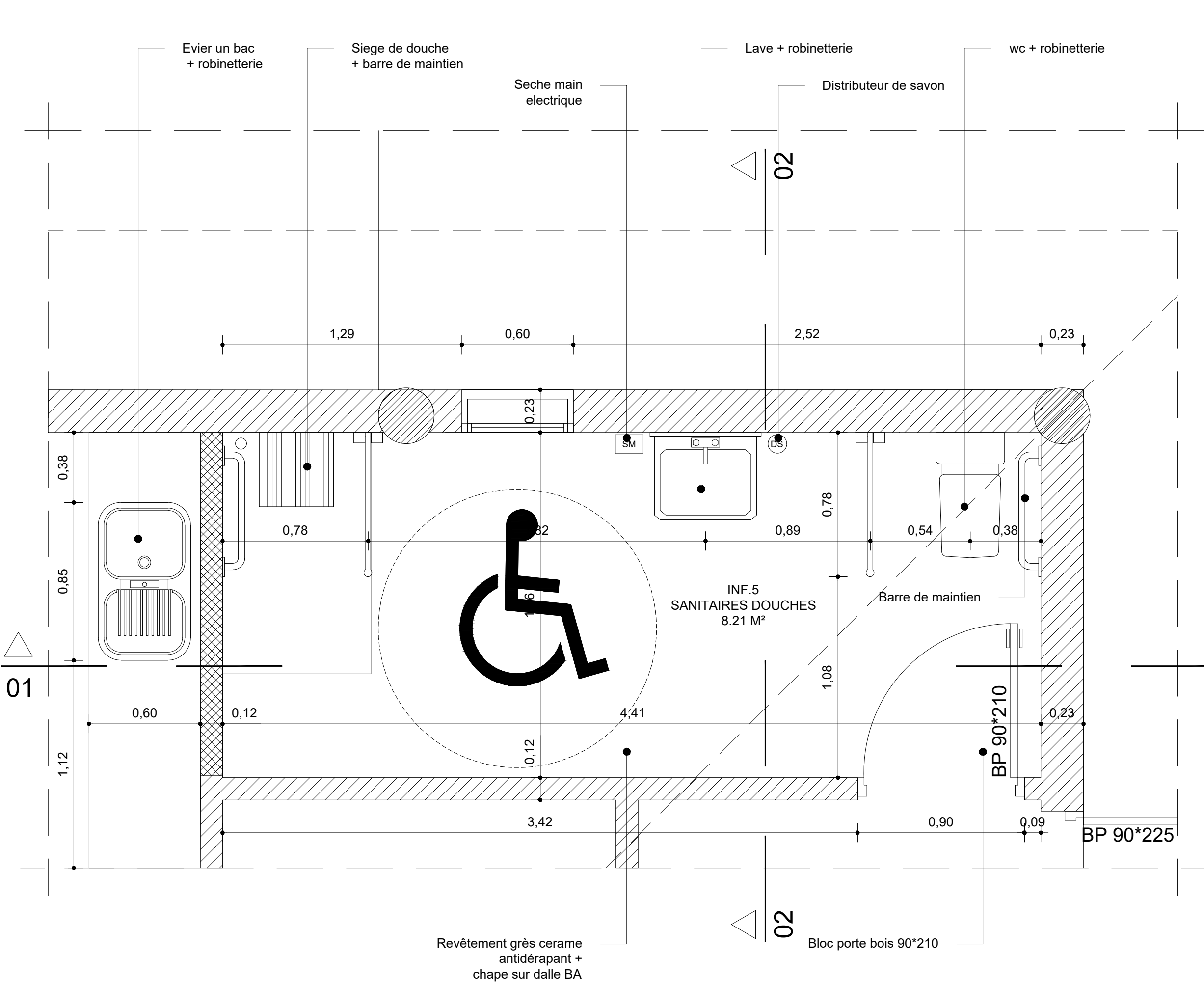
DETAIL 03 MEUBLE EVIER : COUPE / ELEVATION 01



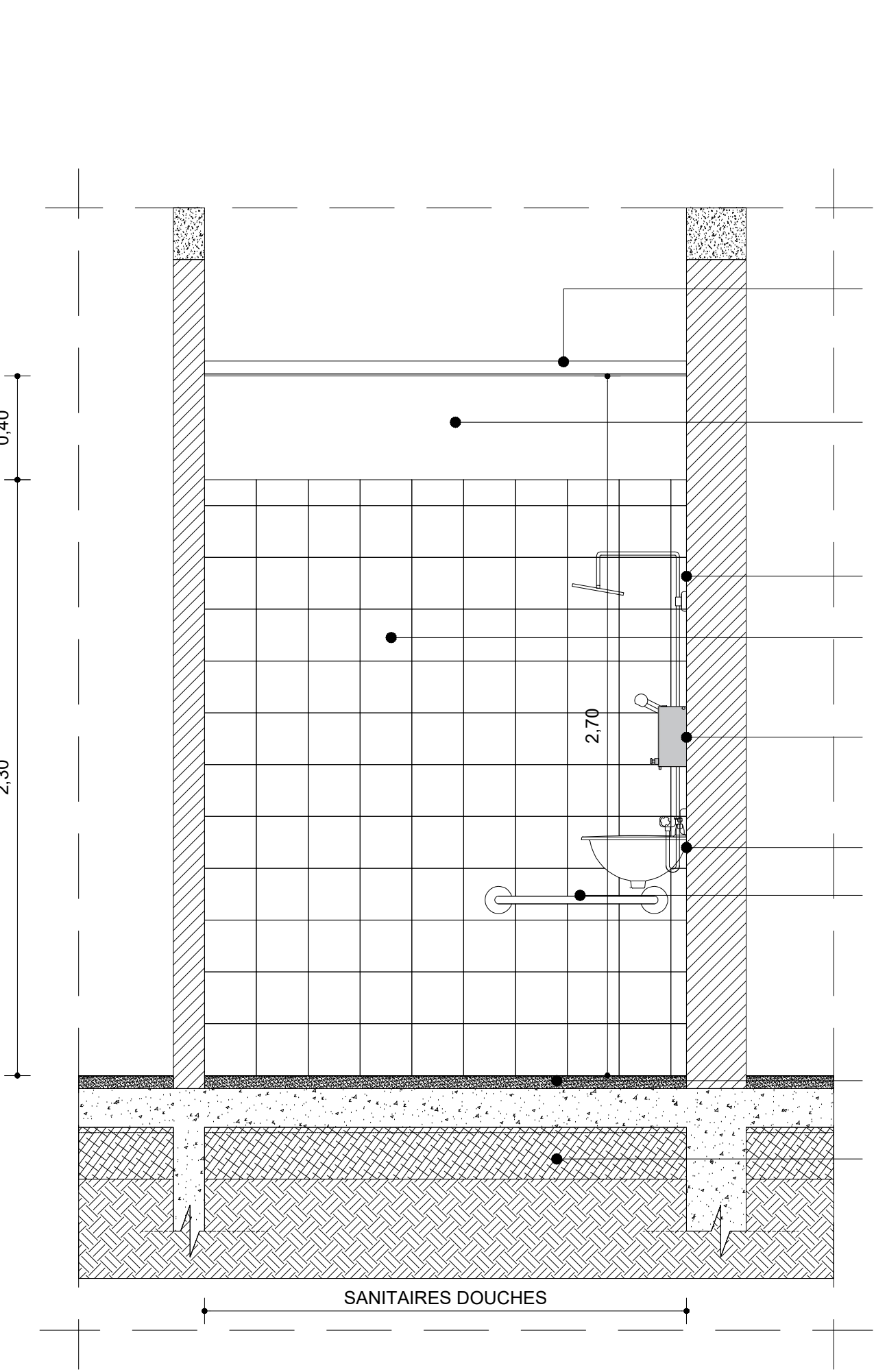
DETAIL 03 MEUBLE EVIER : COUPE / ELEVATION 02



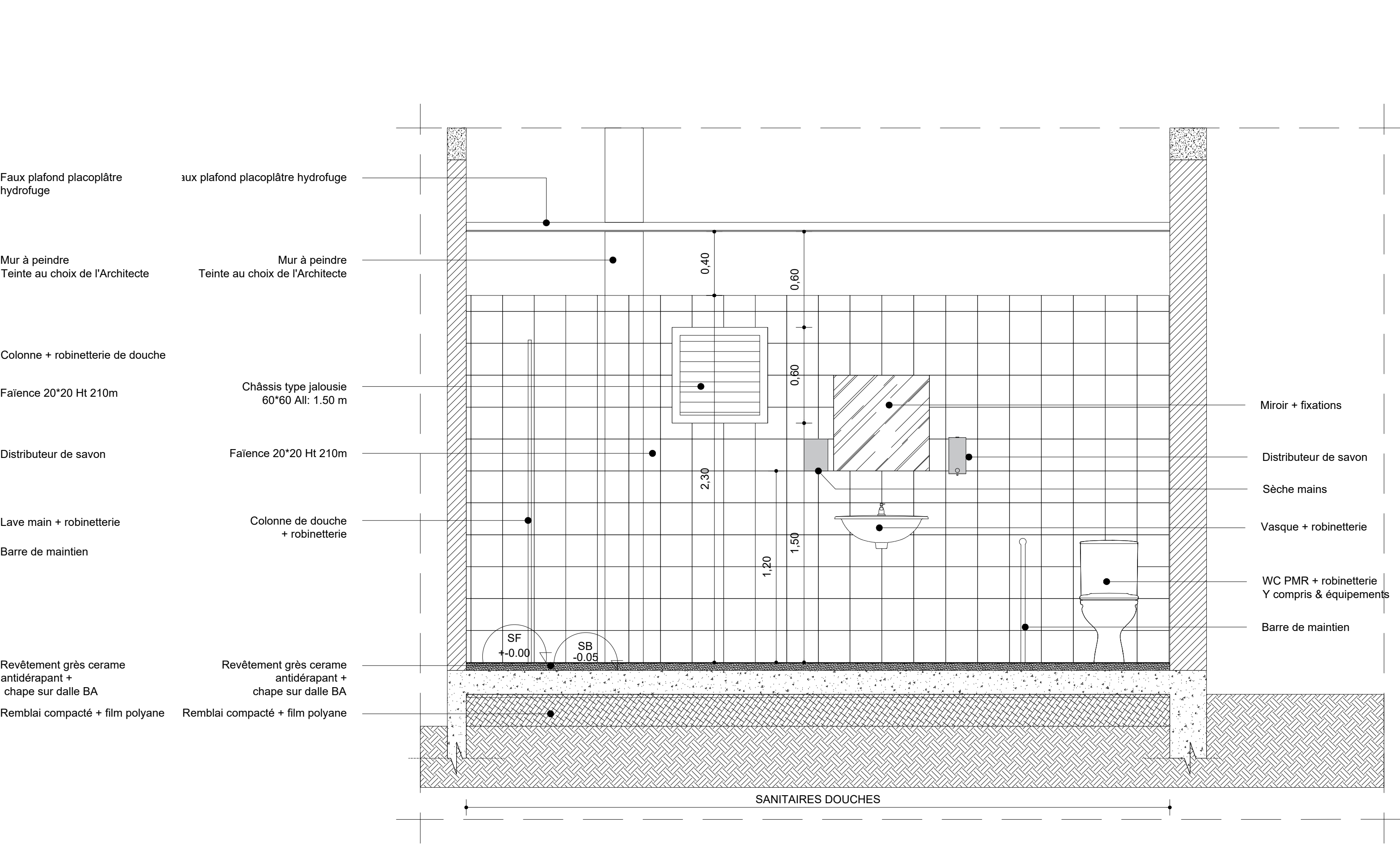
SCHEMA DE PRINCIPE DES FAUX PLAFONDS



DETAIL 01 SANITAIRES : VUE EN PLAN



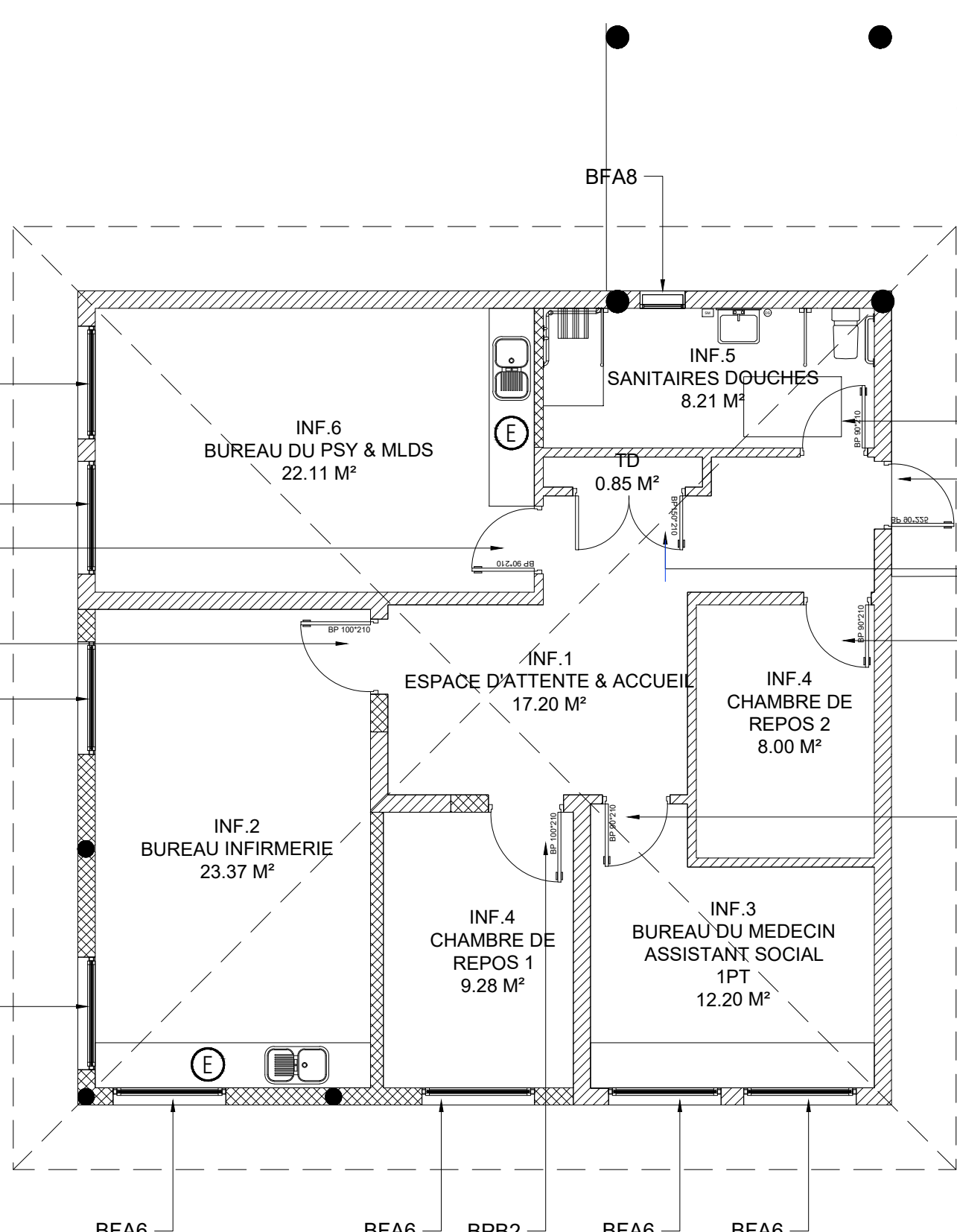
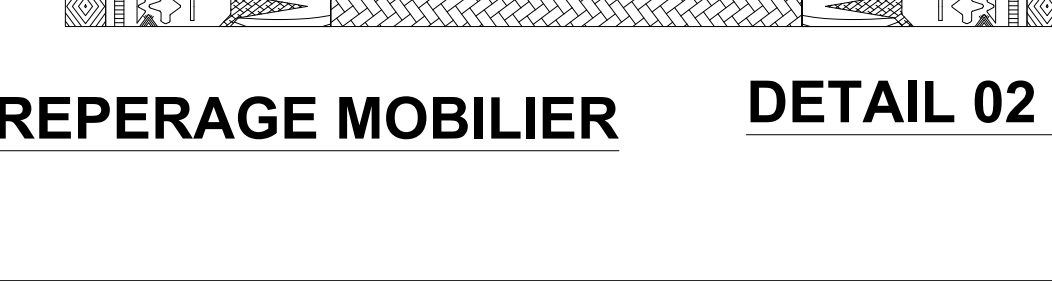
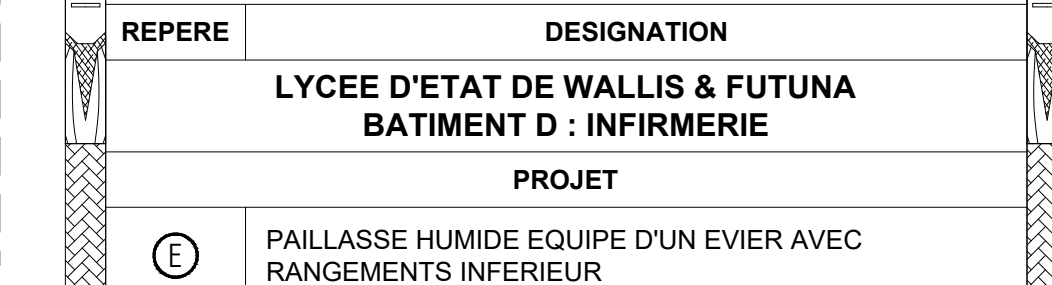
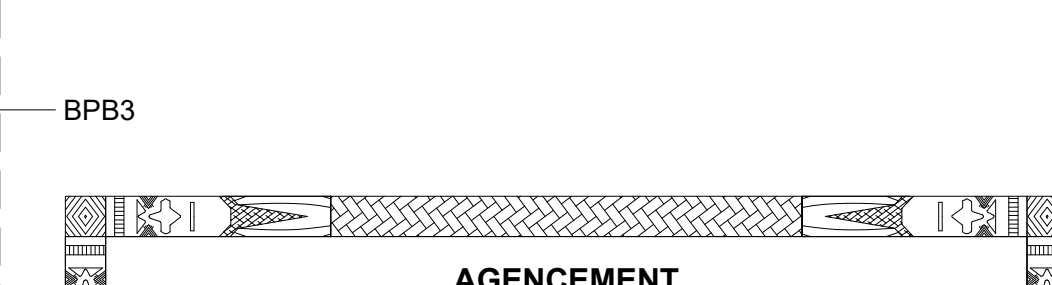
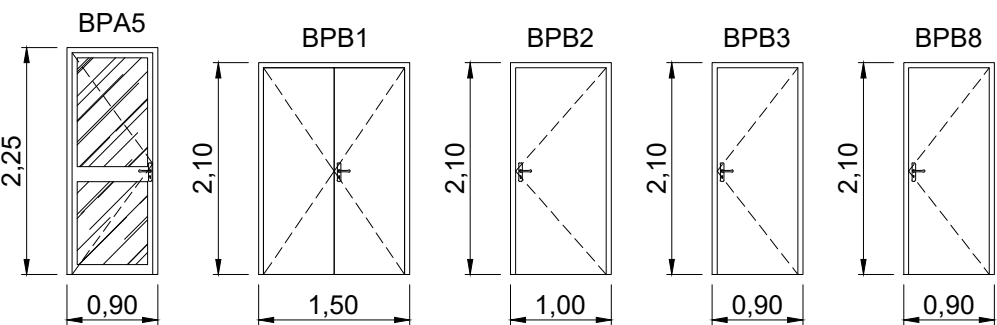
DETAIL 01 SANITAIRES : COUPE / ELEVATION 02



DETAIL 01 SANITAIRES : COUPE / ELEVATION 01

LEGENDE PORTES		
MENUISERIES BOIS		
REPERE	DESIGNATION	TYPE DE SERRURE
BPB1	Bloc porte deux vantaux stratifiés toutes faces de 150°210	Serrure à cylindre
BPB2	Bloc porte stratifié toutes faces de 100°210	Serrure à cylindre
BPB3	Bloc porte stratifié toutes faces de 90°210	Serrure à cylindre
BPB8	Bloc porte stratifié toutes faces de 90°210	Serrure à condensation
MENUISERIES ALUMINIUM		
REPERE	DESIGNATION	TYPE DE SERRURE
BPA5	Bloc porte vitrée de 90°225	Serrure à cylindre

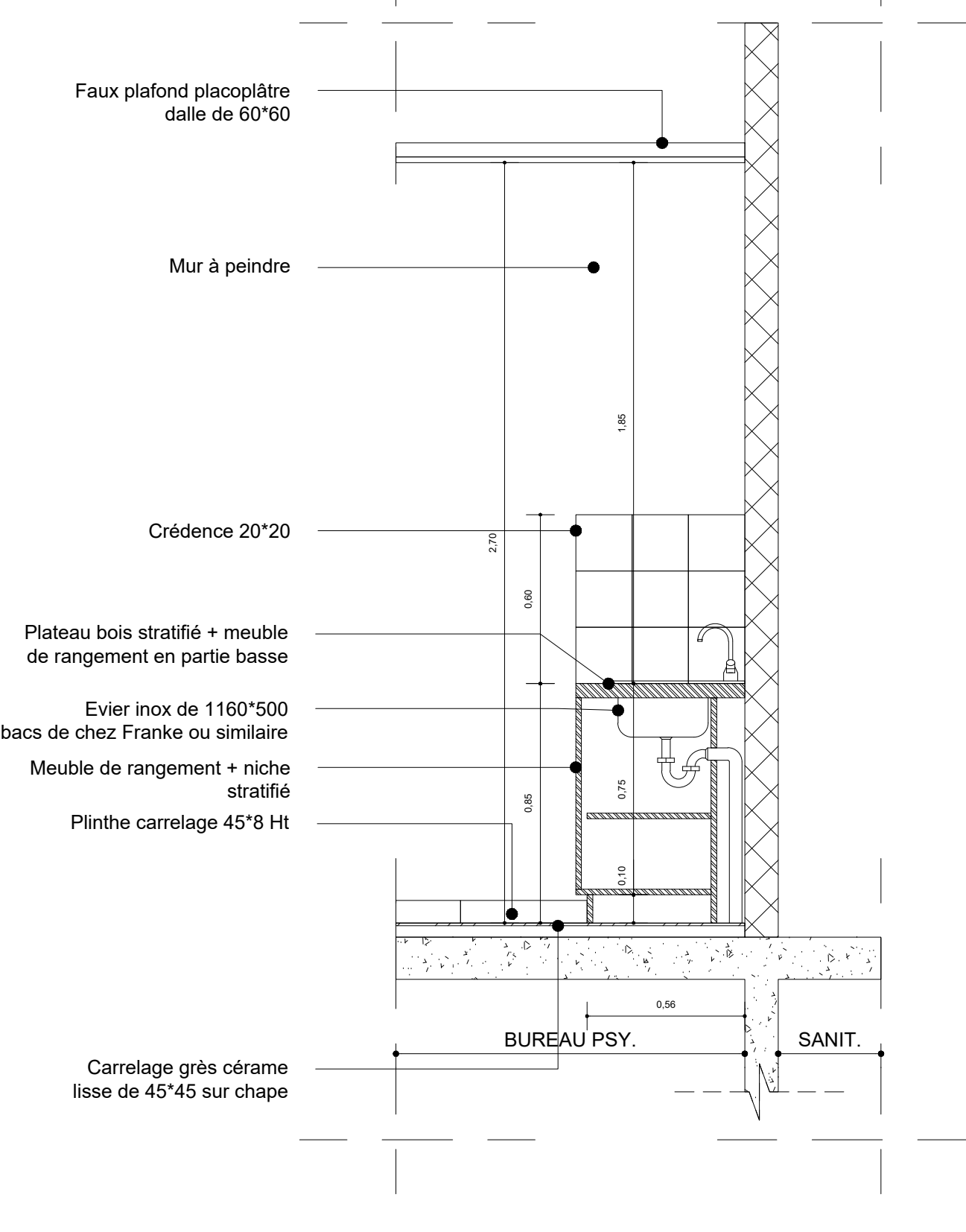
LEGENDE FENÊTRES		
MENUISERIES ALUMINIUM		
REPERE	DESIGNATION	
BFA6	Bloc fenêtres type projection avec imposte vitrée fixe de 150°170 (Al: 1.00)	
BFA8	Châssis type ploussier à lames orientables de 80°80 (Al: 1.50)	



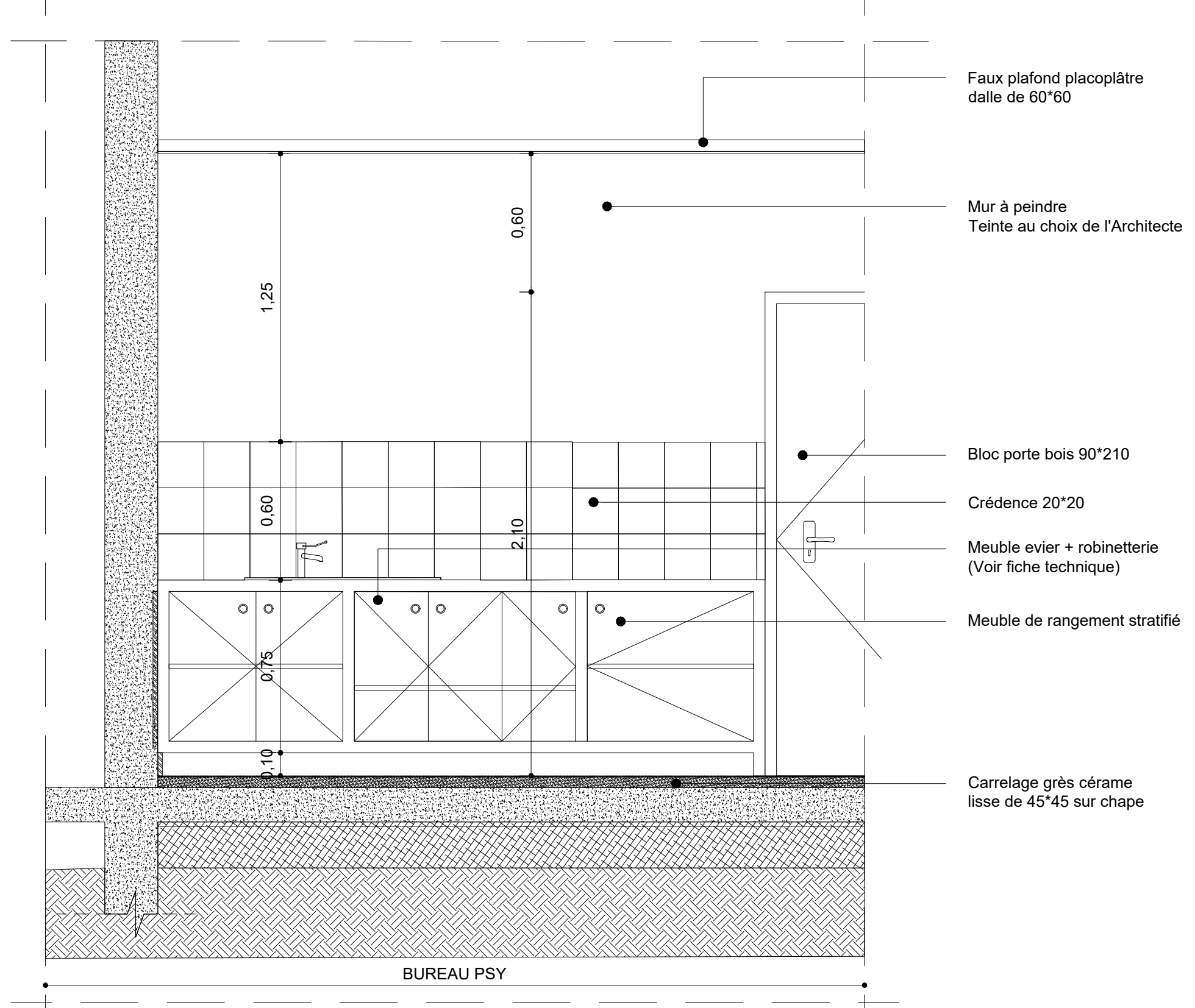
SCHEMA DE PRINCIPE DES MENUISERIES & REPERAGE MOBILIER



DETAIL 02 MEUBLE EVIER : VUE EN PLAN



DETAIL 02 MEUBLE EVIER : COUPE / ELEVATION 01



DETAIL 02 MEUBLE EVIER : COUPE / ELEVATION 02

**NOTA : PROPRIETE ARTISTIQUE ET INTELLECTUELLE**  
LES DOCUMENTS GRAPHIQUES CONSTITUANT L'ENSEMBLE DU DOSSIER ARCHITECTURAL SONT LA PROPRIETE ARTISTIQUE ET INTELLECTUELLE DE L'AUTEUR. AUCUNE MODIFICATION NE POURRA ETRE ENVISAGEE SANS AUTORISATION ECRITE DE CELUI CI.

**NOTA :**  
1. LES COTATIONS DOIVENT ETRE VERIFIEES IMPERATIVEMENT SUR PLACE AVANT TOUTE MISE EN OEUVRE. REPERTORIER TOUS LES RESEAUX ENTERRES A PROXIMITE, AVANT TOUTE MISE EN OEUVRE DE FOUILLES.  
2. LES DIMENSIONS SONT COTÉES FINES ET DEVONT FAIRE L'OBJET DE CALCULS D'INGENIEUR POUR TOUT OUVRAGE STRUCTURELLE.  
3. L'ENTREPRENEUR EST TENU DE VERIFIER LA COTATION DE L'ENSEMBLE DU PLAN AVANT LE DEBUT DES TRAVAUX TECHNIQUES ET DES TRAVAUX ET D'INFORMER L'ARCHITECTE D'EVENTUELLES ERREURS OU OMISSIONS POUR MISE A JOUR.

**M.M.W. ARCHITECTURE**  
Tribu de Thushaick B.P. 595 We - 98820 Lifou  
2 rue Pierre Lecole - Parc de Normandie - 98800 Nouméa  
Tel : (+687)45 48 00 - Fax : (+687)45 48 00  
Tel : (+687)23 64 20 - Fax : (+687)23 64 20  
Email : secretariat.mmmw@mmmw.nc

**ARCHITALE**  
BP 61- Mata utu - 98 600 Wallis & Futuna  
Tel : (+681)82 12 74 - (+681)72 12 74  
Email : hakamani.petelo@architectes.org  
architale@hakamani.com

**IngeNC**  
121 rue Jacques Bellet - 98 857 NOUMEA  
Tel : (+687)24 87 16  
Email : cedric.bare@ingencc.nc  
gaeline.moussier@ingencc.nc

**SIGMA**  
1 Rue Isidore Le Goupil - 98 800 Nouméa  
Tel / Fax : (+687)71 72 82  
Email : vincent.gallard@sigma.nc  
joli.beaumont@sigma.nc

**GEOME**  
13 rue du 5 Mai - BP 14802 - 98 802 Magenta  
Tel : (+687)28 24 82  
Email : geome.energie@gmail.com

**INGENC**  
121 rue Jacques Bellet - 98 857 NOUMEA  
Tel : (+687)24 87 16  
Email : cedric.bare@ingencc.nc  
gaeline.moussier@ingencc.nc

**ECHOSERVICES**  
228 Rue Georges Leques - 92 Normande  
98 2005 - 98074 Pont des Français  
Tel : (+687)44 95 57 - Fax : (+687)44 95 57  
Email : david.lemoine@es2.nc

**REHABILITATION ET EXTENSION  
DU LYCEE D'ETAT DE WALLIS & FUTUNA  
- ILES DE WALLIS & FUTUNA**

**D.C.E. PROJET**

**PLANCHE ARCH. N°003 - TRANCHE FERME**

**DESSINS**

**VISA**

**SCHEMA DE PRINCIPE DES REVETEMENTS SOLS & MURS**

**SCHEMA DE PRINCIPE DES MENUISERIES & REPERAGE MOBILIER**

**SCHEMA DE PRINCIPE DES FAUX PLAFONDS**

**DETAIL SANITAIRES : VUE EN PLAN / COUPES 01 & 02**

**DETAIL MEUBLE EVIER**

**ECHELLES : 1/75° & 1/20°**

**DATE : le 10 MARS 2025**

MODIFICATIONS	DATE